

MARSTEK

Power Anywhere & Anytime

SATURN-M

MIKRO WECHSELRICHTER



Leistungsstarke Merkmale

- 600W/800W/1000W On-Grid
2 MPPT für 1kW PV Eingang
- 2000W On-Grid
4 MPPT für 2kW PV Eingang



Hohe Effizienz

- 99,8% MPPT Effizienz
- 96,5% Spitzen Effizienz



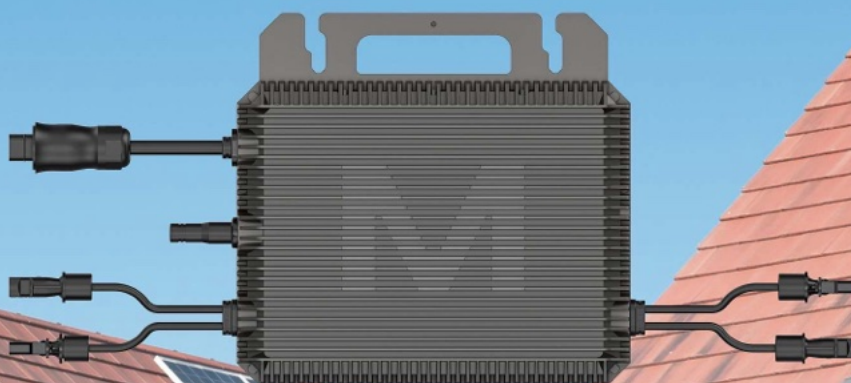
Hohe Zuverlässigkeit

- IP67 Wasserdicht
- 10 Jahre Garantie



Einfache Installation

MC4 Plug & Play



Marstek Energy Co., Limited

Add: BLDG#A, Changfang Industrial Park, No.2 Guihua 5th Road, Pingshan District, Shenzhen, Guangdong, China

Tel: 86-755-28398778

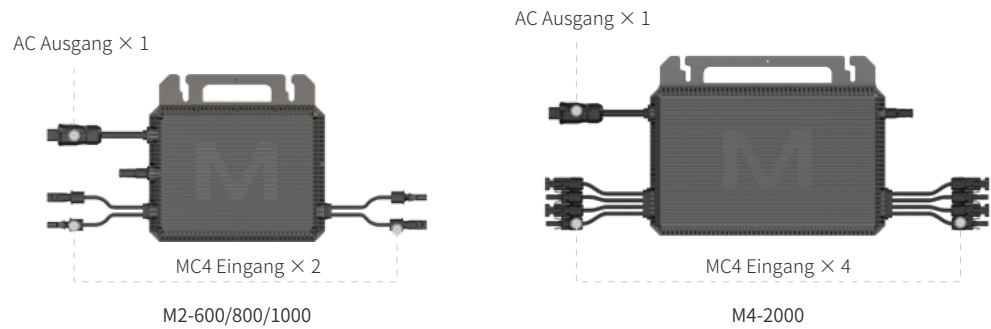
Email: market@marstekenergy.com

Web: www.marstekenergy.com



Product Manual

SPEZIFIKATIONEN



Modell	M2-600	M2-800	M2-1000	M4-2000
DC Eingang				
Max. Eingangsleistung	60V			
Typische PV-Eingangsleistung	240W~405W+	320W~540W+	400W~670W+	400W~670W+
Eingangsbetriebsspannungsbereich	16V~60V			
MPPT-Spannungsbereich	25V~55V			
Anlaufspannung	22V			
Max. Eingangsstrom	16A×2	16A×2	16A×2	16A×4
Max. Kurzschlussstrom	20 A			
MPPT Nr.	2	2	2	4
MPPT Wirkungsgrad	99,80%			
AC Ausgang				
Max. Ausgangsleistung	600W	800W	1000W	2000W
Nenn-Ausgangsspannung (AC)	240V			
Ausgangsspannungsbereich	180V~275V			
Nenn-Ausgangsfrequenz und Bereich	50Hz / 45~55Hz, 60Hz / 55~65Hz			
Max. kontinuierlicher Ausgangsstrom	2,61A	3,48A	4,35A	8,7A
Max. Wirkungsgrad	96,5%			
Ausgangsleistungsfaktor	>0,99 (Standard)			
THD	<3%			
General				
Nachtstromverbrauch	<50mW			
Schutzart	IP67			
Überspannungskategorie	PV: II , Mains:III			
Wechselrichter-Topologie	Isoliert			
Betriebstemperaturbereich	-40°C~65 °C			
Kühlungsmethode	Natürliche Kühlung			
Schutzniveau	I			
Kommunikation Schnittstelle	4G / WIFI			
Maße	565×251×38mm	565×251×38mm	565×251×38mm	655×311×38mm
Gewicht	3,85kg	3,85kg	3,85kg	6,4kg
Überwachungsplattform	MARSTEK ENERGY			
Garantie	10 Jahre			
Zusätzliche Daten				
Netzanschluss Standard	VDE 4150/0124, NF EN 50549, C22.1-2015 Rule 64-218, PTPIREE, CEI0-21, PEA 1165-2020			
Regulierung/EMC	IEC/EN 62109-1/-2, IEC/EN 61000-6-1/-2/-3/-4, EN 301 489-1/17/52, EN 62920, IEC/EN 61000-3-2/-3, EN 50665, EN 300 328, EN 50549-1			